

Google Drive www.google.com/drive realiza el backup de los archivos en la nube (se debe utilizar WiFi)

La aplicación Google Drive ya viene pre-cargada en el Huawei G6.

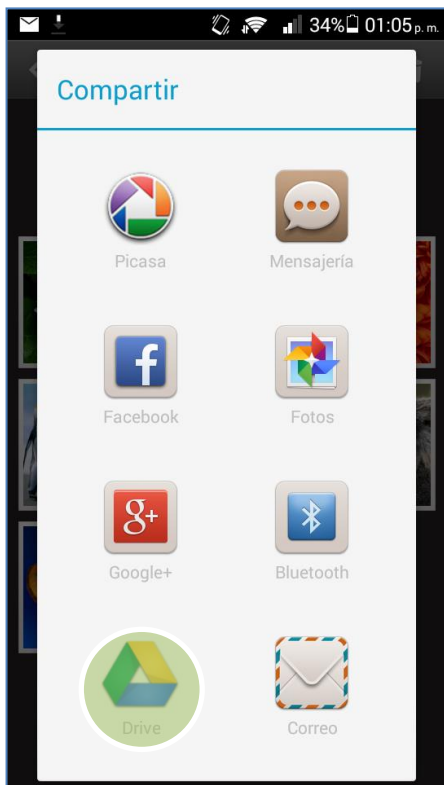
Deslizar la pantalla de inicio hacia la izquierda.

La cuenta Gmail que se utiliza para descargar aplicaciones se asociará automáticamente a Google Drive.

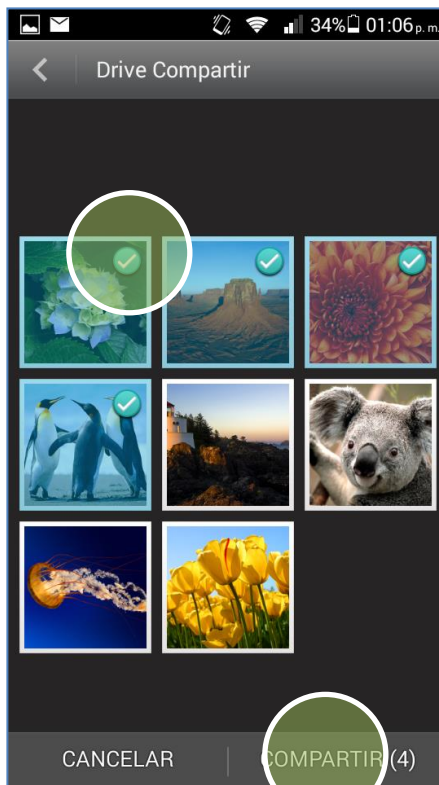
Seleccionar **Galería**.

Presionar el icono superior de **compartir**.



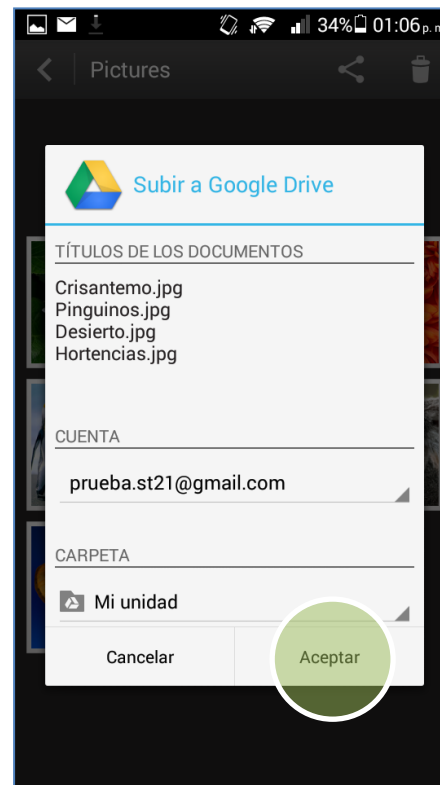


Presionar **Drive**.



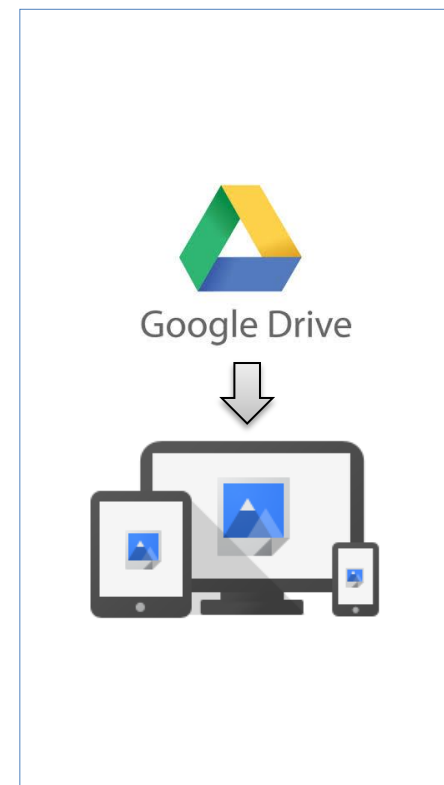
Seleccionar las imágenes o videos que se incluirán en el backup.

Presionar **COMPARTIR**.



Finalmente presionar **Aceptar** para subir los archivos seleccionados a la nube.

El tiempo de espera dependerá del tamaño de los archivos.



Para recuperar los archivos en otro Smartphone, PC o laptop:

- Descargar e instalar **Google Drive** en el nuevo equipo (usar la misma cuenta Gmail del **Huawei G6**)
- Abrir **Google Drive** y copiar los archivos al nuevo equipo.

