

Google Drive www.google.com/drive realiza el backup de los archivos en la nube (se debe utilizar WiFi)

La aplicación Google Drive ya viene pre-cargada en el Huawei Y330.

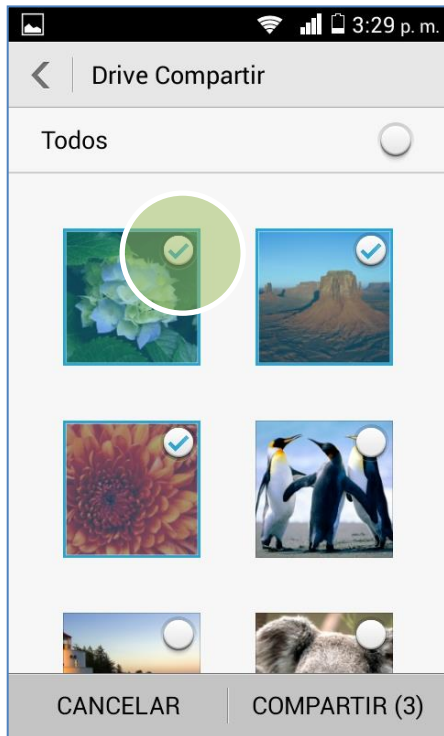
Deslizar la pantalla de inicio a la izquierda y seleccionar **Galería**.

La cuenta Gmail que se utiliza para descargar aplicaciones se asociará automáticamente a Google Drive.

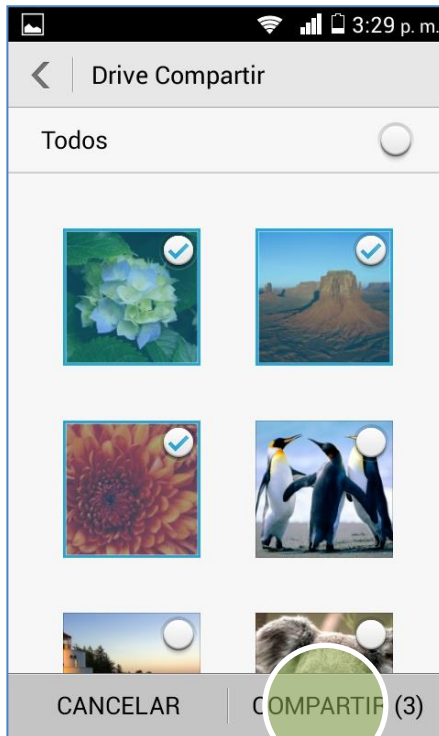
Presionar el **icono superior de compartir**.

Seleccionar **Drive**.

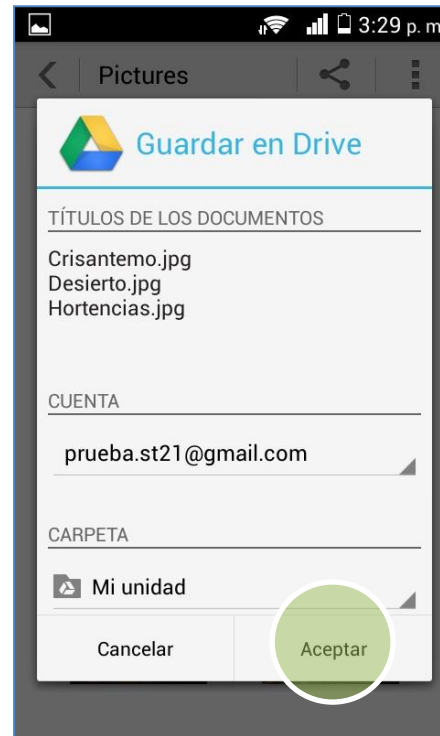




Seleccionar las imágenes o videos que se incluirán en el backup.

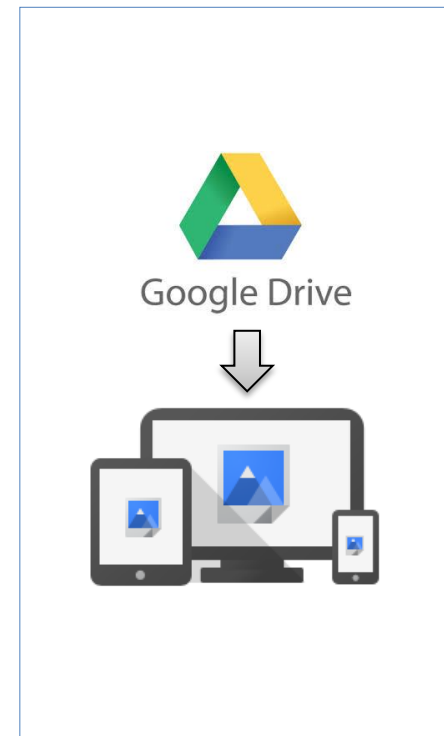


Presionar **COMPARTIR**.



Finalmente presionar **Aceptar** para subir los archivos seleccionados a la nube.

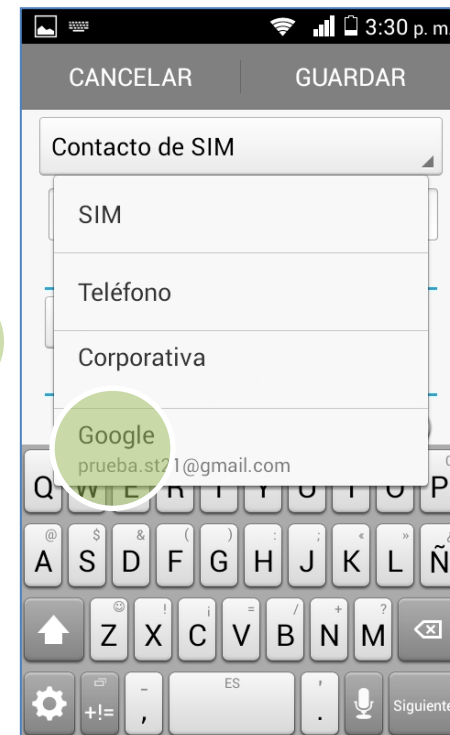
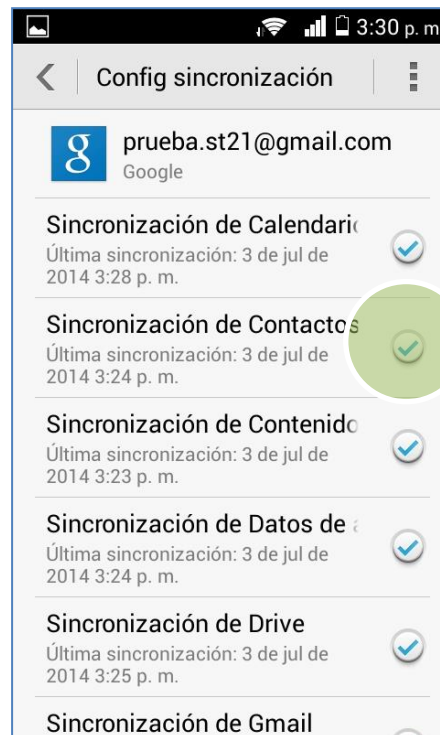
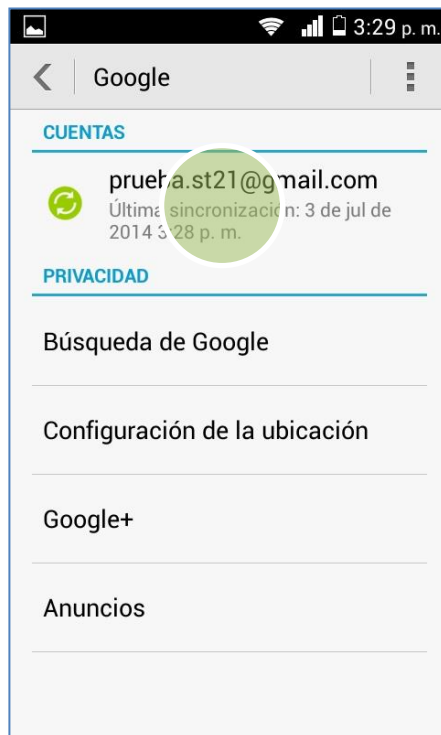
El tiempo de espera dependerá del tamaño de los archivos.



Para recuperar los archivos en otro Smartphone, PC o laptop:

- Descargar e instalar **Google Drive** en el nuevo equipo (usar la misma cuenta Gmail del **Huawei Y330**)
- Abrir **Google Drive** y copiar los archivos al nuevo equipo.





La aplicación Gmail permite guardar los contactos en la nube.

Se debe tener configurada una cuenta Gmail en el Smartphone.

Realizar los siguientes pasos:

Deslizar la pantalla de inicio a la izquierda > Ajustes > Google > Presionar el nombre de la cuenta Gmail.

Activar la casilla de **Sincronización de Contactos**.

Al crear un nuevo contacto en la agenda se debe almacenar en la opción **Google**.

Las modificaciones de estos contactos se guardarán automáticamente en la nube (Gmail)

