

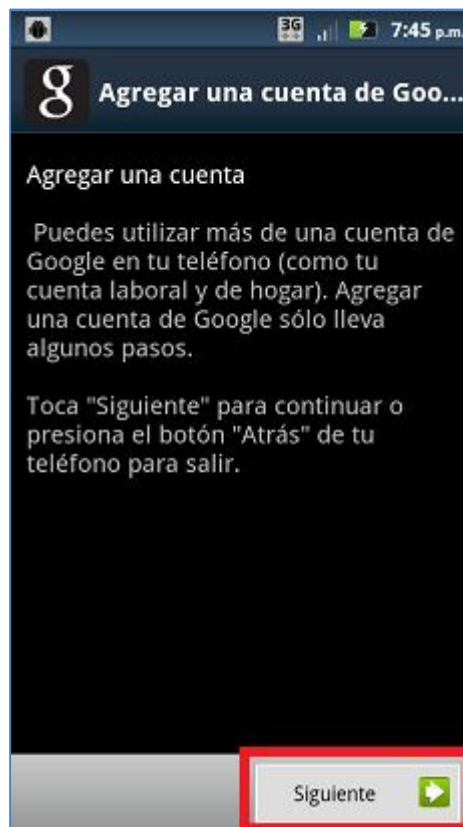
Pasos para configurar una cuenta de correo Gmail

(Las imágenes corresponden a la versión 2.3 del sistema operativo Android)

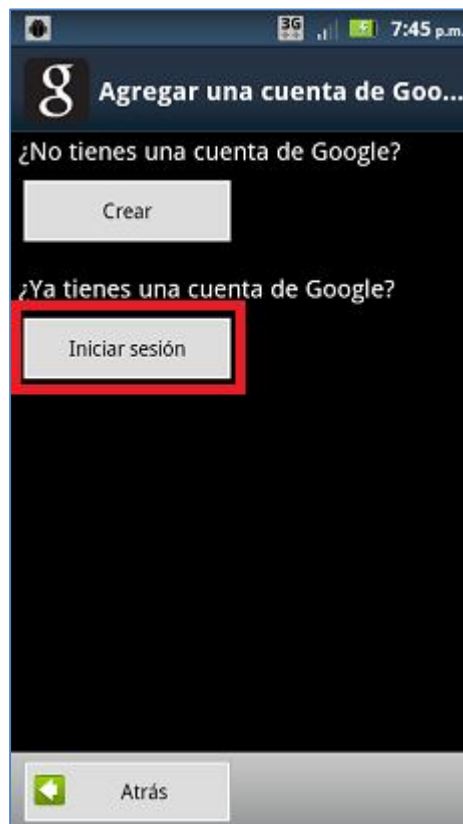
1. Ir al menú principal y seleccionar **Gmail**.



2. Presionar **Siguiente**.



3. Presionar **Iniciar sesión**.



4. Se le pedirá información de su cuenta de correo:

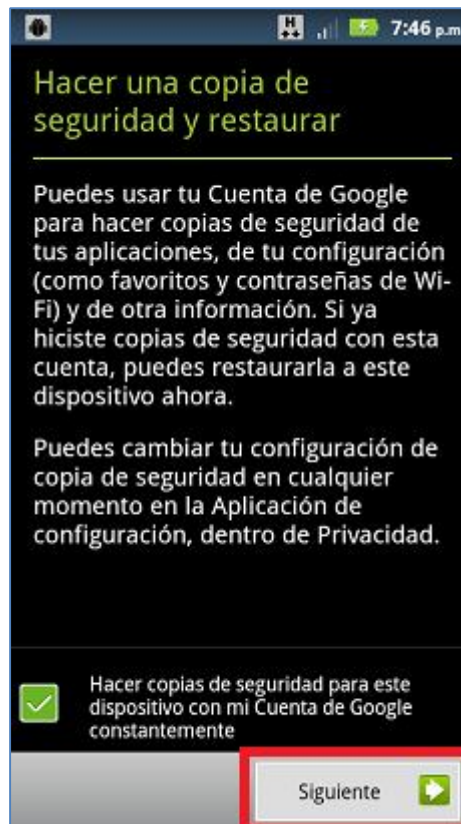
Nombre de usuario: prueba@gmail.com

Contraseña: [micontrasena](#)

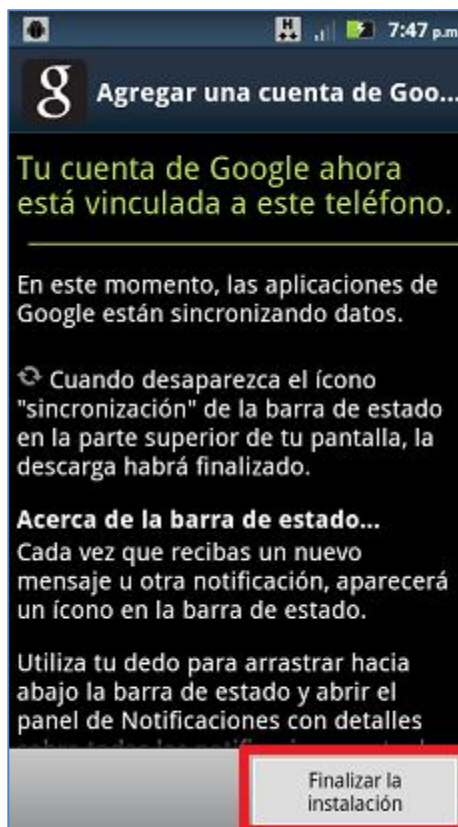
Presionar **Iniciar sesión**.



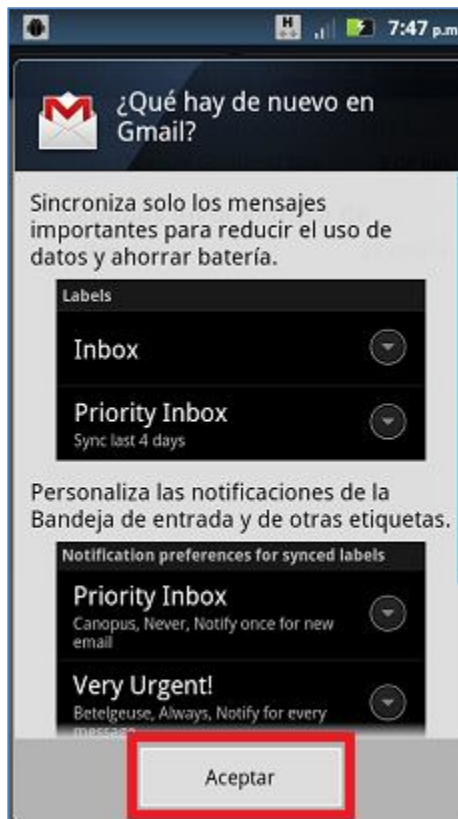
5. Presionar **Siguiente**.



6. Presionar **Finalizar la instalación.**



7. Presionar **Aceptar.**



Pasos para ver nuevos correos

1. Ir al menú principal y seleccionar **Gmail**.
2. Presionar la tecla inferior de opciones y luego **Actualizar**.

Esperar unos segundos mientras se recuperan los nuevos mensajes.

