

Google Drive www.google.com/drive permite realizar el backup de los archivos en la nube (se recomienda utilizar Wi-Fi)

La aplicación Google Drive se deberá descargar en el Smartphone.

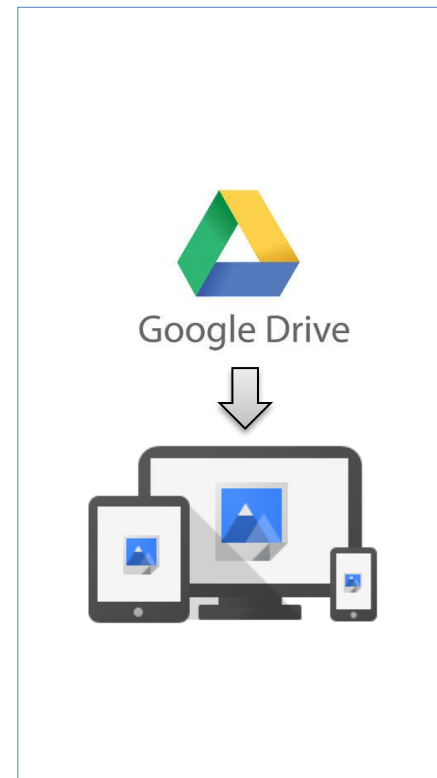
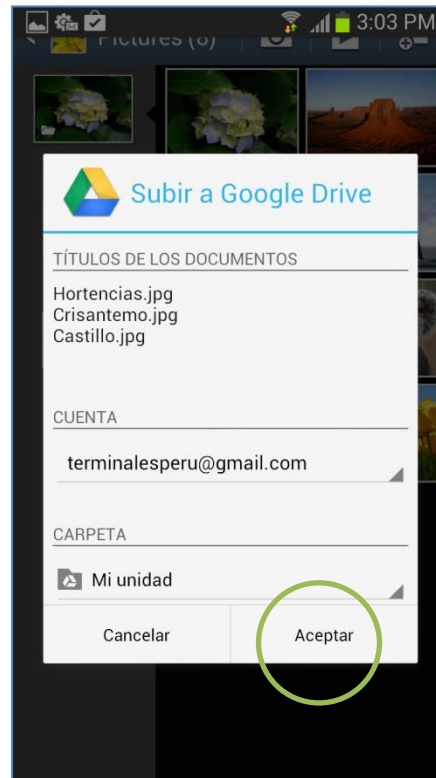
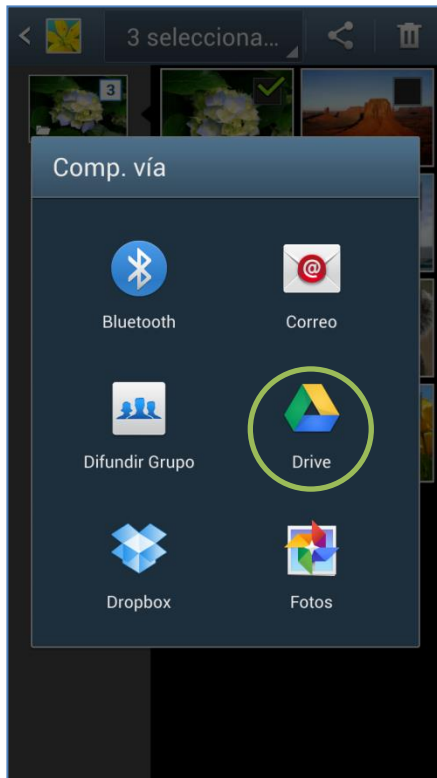
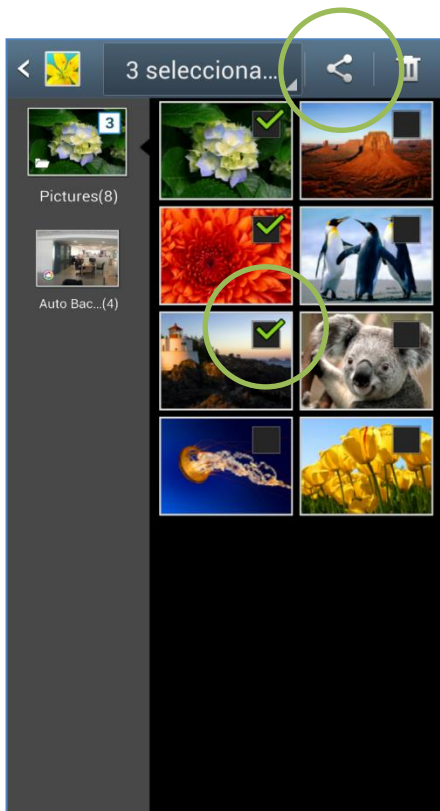
En el menú principal ingresar a Play Store.

La cuenta Gmail que se necesita para descargar aplicaciones se asociará automáticamente a Google Drive.

Buscar y descargar la aplicación Google Drive.

En el menú principal ingresar a Galería.





Presionar durante unos segundos las imágenes o videos que se incluirán en el backup.

Presionar el icono superior de compartir.

Seleccionar **Drive**.

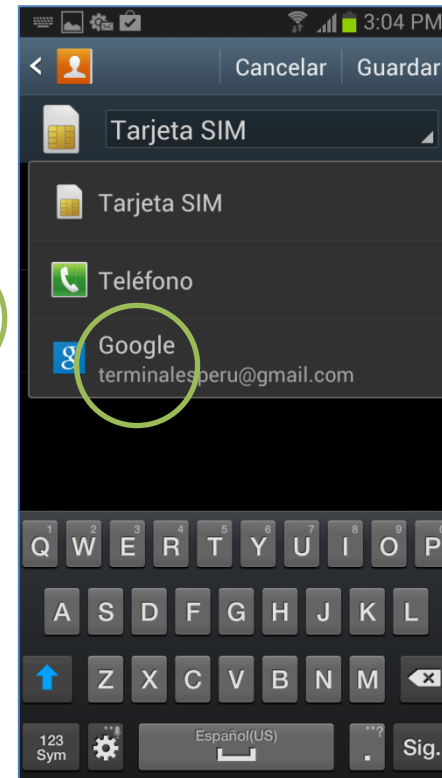
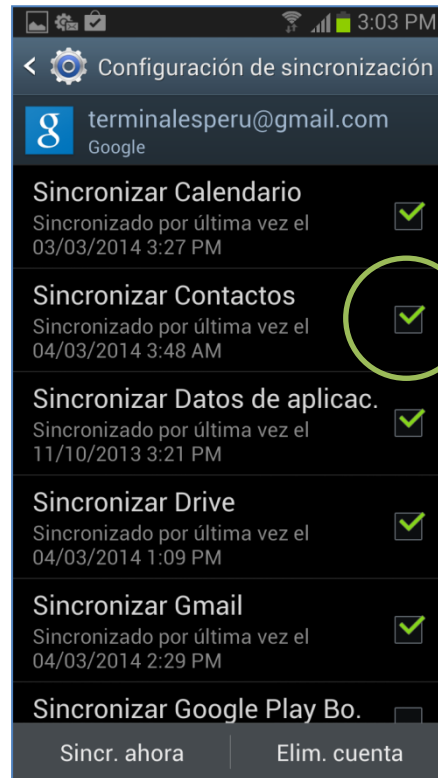
Finalmente seleccionar **Aceptar** para subir los archivos seleccionados a la nube.

El tiempo de espera dependerá del tamaño de los archivos.

Para copiar los archivos del backup en una PC, laptop u otro Smartphone:

- Instalar en el dispositivo la aplicación **Google Drive** (deberá utilizar la misma cuenta Gmail)
- Copiar los archivos del backup al dispositivo.





La aplicación Gmail permite guardar los contactos en la nube.

Se debe tener configurada una cuenta Gmail en el Smartphone.

Realizar los siguientes pasos:

Config. > Google > Seleccionar el nombre de la cuenta Gmail.

Activar la casilla de **Sincronizar Contactos**.

Al momento de crear un contacto se deberá almacenar en la opción **Google**.

Las modificaciones de estos contactos se guardarán automáticamente en la nube (Gmail)

